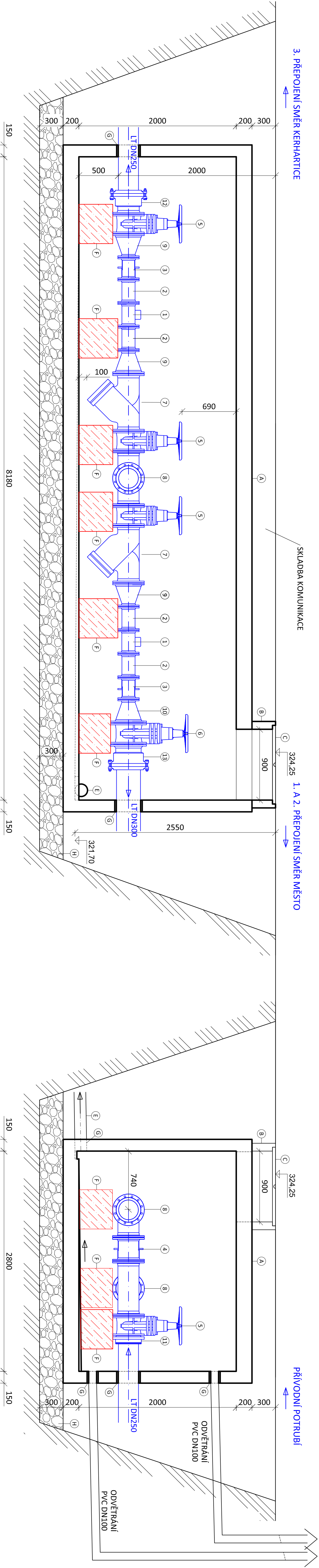


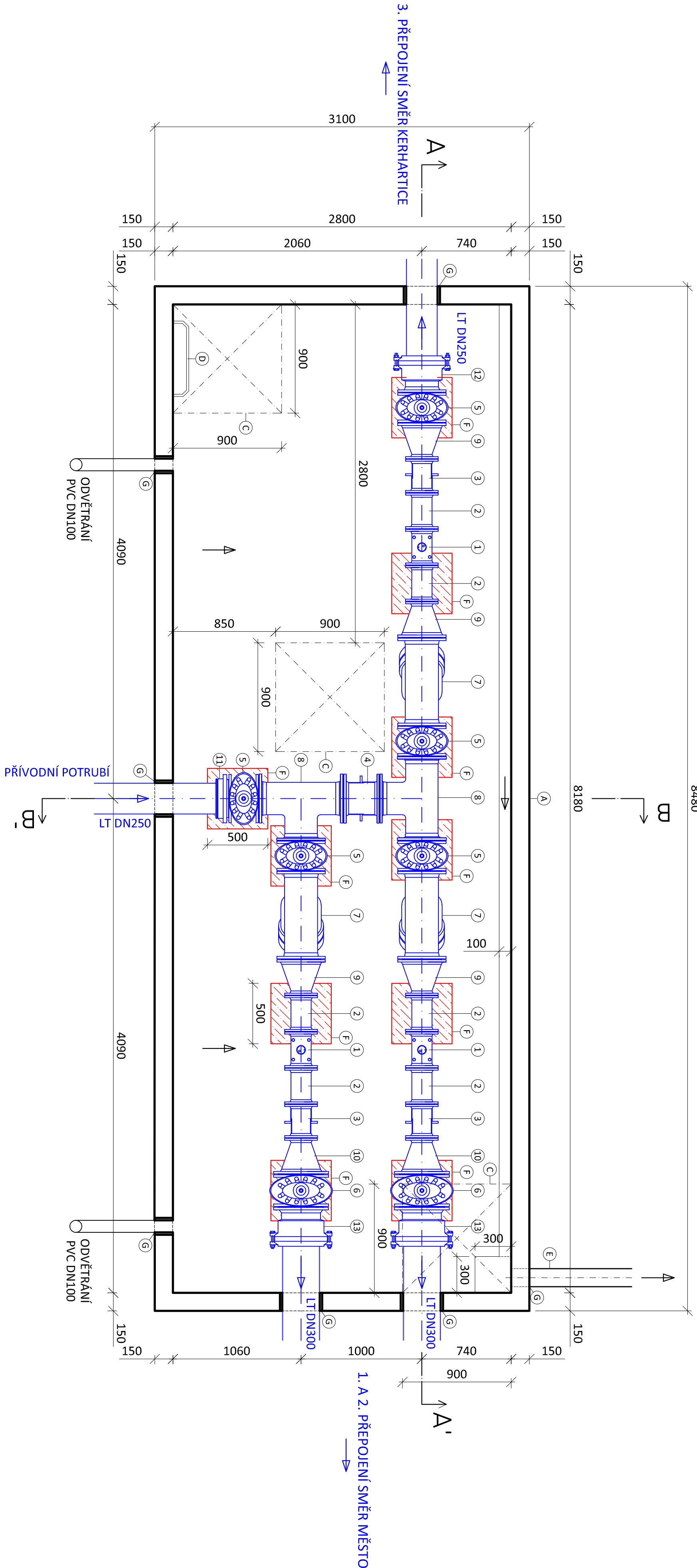
ARMATURNÍ ŠACHTA TYP: VA 3084

ŘEZ A-A'



ŘEZ B-B'

PŮDORYS



VODOMĚRNÁ ŠACHTA:

- A. BETONOVÁ PREFABRIKOVANÁ ŠACHTA SE DVĚMA MONTÁŽNÍMI OTVORY A JEDNÍM VSTUPNÍM OTVOREM 900x900mm A VYSPÁDOVANÝM DNEM
- B. BETONOVÝ VSTUPNÍ KOMINEK VÝŠKÝ 300mm
- C. LITINOVÝ VODOTĚSNÝ POKLOP PRO ZATÍŽENÍ D400
- D. ZEBŘÍK Z KOMPOZITU S TELESKOPICKÝM PRODLOUŽENÍM NAD VRCH ŠACHTY
- E. ODVODNĚNÍ ŠACHTY DO KANALIZACE - PVC DN160
- F. BETONOVÝ PODPĚRNÝ BLOK min. BETON C25/30 - celkem 10ks ± 1,2m³
- G. VODOTĚSNÉ ZATĚSNĚNÍ PROSTUPU - např. Taylor-Seal - SYSTÉMOVÉ TĚSNĚNÍ NEREZOVÉ ČLANKY SE SPECIÁLNÍ PRYZI
- H. PODKLADNÍ ŠTERKOPISKOVÁ VRSTVA tl. 300mm

VYSTROJENÍ VODOMĚRNÉ ŠACHTY:

- 1. VODOMĚR DN150 - 3ks
- 2. FF KUS, L=300mm DN150 - 6ks
- 3. MONTÁŽNÍ VLOŽKA DN150 - 3ks
- 4. MONTÁŽNÍ VLOŽKA DN250 - 1ks
- 5. PŘÍRUBOVÉ SOUPĚ KRÁTKÉ DN250 - 5ks
- 6. PŘÍRUBOVÉ SOUPĚ KRÁTKÉ DN300 - 2ks
- 7. LAPAČ NEČISTOT DN250 - 3ks
- 8. PŘÍRUBOVÝ T KUS DN250/250 - 2ks
- 9. FFR KUS DN250/150 - 4ks
- 10. FFR KUS DN300/150 - 2ks
- 11. PRÍR. SPOJKA PRO LITINOVÉ POTRUBÍ DN250 - 1ks
- 12. MULTITOLERANČNÍ SPOJKA PŘÍRUBA-HRDL O DN250 - 1ks
- 13. MULTITOLERANČNÍ SPOJKA PŘÍRUBA-HRDL O DN300 - 2ks

Odpovědný projektant	Ing. Jan Falta	Ing. JAN FALTA
Vypracoval	Ing. Jan Falta	Nemošice 67, PAROUBICE
Technická kontrola		ICO: 05074517
Investor	TEPVOS, spol. s r.o.	tel: 776 035 758 jan.falta@emil.cz
Název akce:		Stupeň: DVŘ + DPS
VÝSTAVBA VODOMĚRNÉ ŠACHTY POD HOROU		Měřítko: 1:25
NA PŘÍVADĚČÍ (u č. p. 1072 - areál bývalý VAK)		Datum: 09/2020
Název výkresu: VODOMĚRNÁ ŠACHTA	Číslo akce	Číslo přílohy: D.2